



© 2006 GECO Systems GmbH. Alle Rechte vorbehalten. beCertified sowie die entsprechenden Logos sind Marken oder eingetragene Marken der GECO Aktiengesellschaft in Deutschland und anderen Ländern weltweit. Die Angaben im Text sind unverbindlich und dienen lediglich zu Informationszwecken. In dieser Publikation enthaltene Informationen können ohne vorherige Ankündigung geändert werden. Die vorliegenden Angaben werden von der GECO Systems GmbH bereitgestellt und dienen ausschließlich Informationszwecken. Die GECO Systems GmbH übernimmt keinerlei Haftung oder Garantie für Fehler oder Unvollständigkeiten in dieser Publikation. Die GECO Systems GmbH steht lediglich für Produkte und Dienstleistungen nach der Maßgabe ein, die in der Vereinbarung über die jeweiligen Produkte und Dienstleistungen ausdrücklich geregelt ist. Aus den in dieser Publikation enthaltenen Informationen ergibt sich keine weiterführende Haftung.



**GECO Systems GmbH**  
Schellerdamm 16  
21079 Hamburg  
T + 49-40 764 007-0  
F + 49-40 764 007-20

[info@geco-group.com](mailto:info@geco-group.com)  
[www.geco-group.com](http://www.geco-group.com)  
[www.becertified.de](http://www.becertified.de)





# **beCertified**

***Talent & Competence Screening***



## **beCertified – Die innovative Plattform für ganzheitliches Talent & Competence Screening**

***Zunehmender Fachkräftemangel, Fusionen, die demografische Entwicklung und ein dynamischer globaler Wettbewerb stellen Unternehmen heute vor die Herausforderung, fähige Mitarbeiter zu finden, zu gewinnen, langfristig zu binden und gezielt weiter zu entwickeln.***

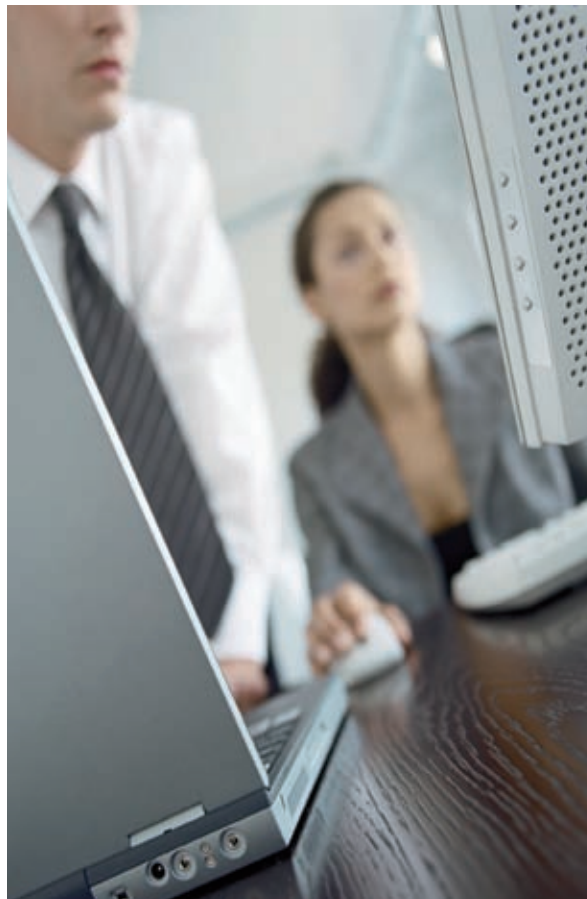
Zur nachhaltigen Stärkung der Wettbewerbsfähigkeit ist ein unternehmensweites und ganzheitliches Talent & Competence Screening in allen Phasen des Arbeitsverhältnisses – von der Einstellung über die Schulung bis hin zur gezielten Weiterbildung – unentbehrlich. Nur Unternehmen, die dauerhaft über die besten Mitarbeiter verfügen, sind in der Lage, sowohl neue, innovative Geschäftsmodelle zu entwickeln als auch schnell und flexibel auf neue Geschäftschancen zu reagieren.

Mit neuester Technologie und bewährten Verfahren hilft Ihnen beCertified, u. a. Ihren Personalbeschaffungsprozess nachhaltig zu verbessern. Die Anwendung unterstützt Sie dabei, schnell die richtigen Mitarbeiter zu finden und dafür zu sorgen, dass deren Talente zum richtigen Zeitpunkt am richtigen Ort zum Einsatz kommen.

### ***beCertified ermöglicht eine voll-kommen objektive Personalauswahl***

Personalentscheidungen werden häufig durch subjektive Wahrnehmungen in wichtigen HR-Prozessen beeinflusst. In diesem Kontext steht der Entscheider vor der schwierigen Aufgabe, subjektive von „harten“ Fakten zu unterscheiden. Denn es liegt in der Natur des Menschen, in bestimmten Situationen, wie einem Bewerbungs- oder Fördergespräch, ein vorteilhaftes, jedoch nicht unbedingt realistisches Bild von sich selbst zu erzeugen. Erschwerend kommt hinzu, dass es für den Entscheider durch Wahrnehmungen wie beispielsweise das Aussehen, das Auftreten oder die Aussprache einer Person, schwer ist, objektiv zu sein.

Sowohl gesetzliche Vorgaben des Allgemeinen Gleichbehandlungsgesetzes (AGG) als auch ökonomische Aspekte erfordern daher die Unterstützung Personalverantwortlicher mit objektiv ermittelten Fakten. Fakten, die ihnen zusammen mit ihren Erfahrungen helfen, zu objektiven und realistischen Einschätzungen eines Bewerbers oder Mitarbeiters zu kommen. ■



## Eine Plattform für alle Anwendungen

*beCertified ist eine umfassende und innovative Softwareplattform, auf der alle Anwendungen für ein modernes unternehmensweites Talent & Competence Screening bereitgestellt werden.*



### Die 5 Säulen des Talent & Competence Screening Systems

#### Personalentwicklung

- Talentidentifizierung
- Potenzial-/Eignungsanalysen
- 360° Feedbacks

#### Rekrutierung

- Bewerberselektion
- Bewerber-Screening und Bewerber-Rating
- Bewerbermanagement

#### Lernen, Aus- & Weiterbildung

- Bildungs-/Skill-Controlling
- Wissenstransformierung
- Automatisierte Lernpfadanalysen

#### Zertifizierungen

- Tests (inkl. Sprachtest)
- Qualitätssicherung

#### Demoskopie

- Online-Umfragen

Die Abbildung der großen Bandbreite von Evaluations-Anwendungen ist nur mit Hilfe einer flexiblen Multitest-Plattform möglich, die in der Lage ist, unternehmensspezifische Kompetenz-Modelle und Testinhalte aus beliebigen Bausteinen flexibel und dynamisch zu rollenbezogenen Anforderungsprofilen – so genannten Profile Requirements – zusammensetzen und dabei verschiedene Evaluationsmethoden gleichzeitig zu unterstützen.

beCertified stellt Ihnen diese Plattform auf modernster Softwaretechnologie zur Verfügung. Da beCertified zu 100% web-basiert und vollständig skalierbar ist, lässt

sich die Software nahtlos in Ihre bestehende IT-Infrastruktur integrieren. Das rollenbasierte hierarchische Account System von beCertified ermöglicht auch weit verzweigte Unternehmensorganisationen einfach abzubilden und die Lösung zentral oder dezentral einzusetzen. Variable Workflows, die sich nahezu jeder Ihrer Prozessanforderungen anpassen, ergänzen die hohe Flexibilität von beCertified. Mit 5 verfügbaren Sprachen (Deutsch, Englisch, Französisch, Spanisch und Italienisch) steht auch einem globalen Einsatz der Software nichts im Wege. ■

### beCertified Leistungsmerkmale

- Universelle Softwareplattform für modernes Talent Screening
- Vollständig web-basierte Anwendung
- Wissens- und Methodendiagnostik
- Persönlichkeitsdiagnostik (Soft Skills)
- Leistungsdiagnostik (Intelligenz)
- Dynamische Reliabilitäts- und Validitätsprüfungen
- Rollenbezogenes Evaluierungsinstrument
- Zielvorgaben mit Balanced Scorecards
- Globale Aussagen durch Ergebnis-Rating
- Content Factory mit umfassenden Testinhalten
- Leistungsfähige Autoren-Software
- User-unabhängiges Lizenzmodell
- Multilinguale Anwendungslösung



# Die Softwarelösung mit europäischem Patent

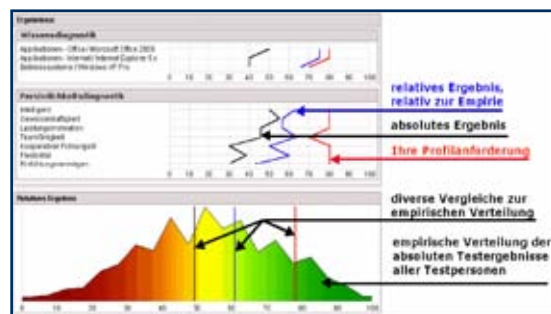
**beCertified ist eine Talent & Competence Screening Anwendung, die alle gängigen diagnostischen Verfahren zur Messung von menschlichen Kompetenzen zur Verfügung stellt.**

Als Werkzeug zur Evaluierung von Kompetenzen dienen beCertified e-Assessments. Anforderungen an Mitarbeiter oder Bewerber (Probanden) werden in beCertified als „Profile Requirements“ definiert und die dazu erforderlichen Testinhalte danach den Probanden in Form von e-Assessments ausgegeben. Profile Requirements können eine beliebige Anzahl von Kompetenz-Vorgaben und dem jeweils geforderten Beherrschungsgrad enthalten. Durch die Unterstützung aller gängigen diagnostischen Methoden können Probanden ganzheitlich, in einem e-Assessment, evaluiert werden. Für dieses innovative Verfahren wurde beCertified das europäische Patent erteilt.

## Auswertungen

beCertified bietet umfangreiche Auswertungsmöglichkeiten, die auf einer empirischen Ergebnissammlung basieren. Der Einzelne wird an einer vergleichbaren Referenzgruppe gemessen, Auswertungen werden dadurch transparent und valide! Zur Vermeidung von subjektiven Ergebnisinterpretationen unterstützt beCertified zusätzlich das automatisierte „Skill-Rating“.

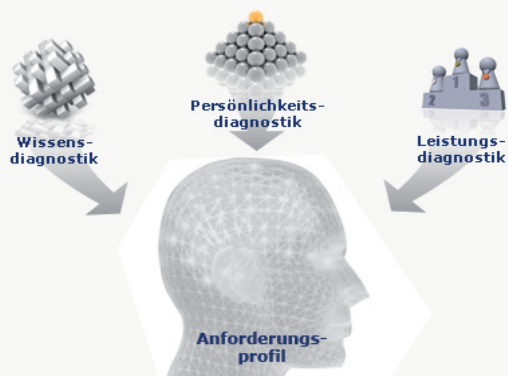
Damit ist beCertified nicht nur eine Multitest-Plattform, sondern zusätzlich ein Multidiagnose-Instrument für eine globale und ganzheitliche Bewerber-/Mitarbeiter-Analyse.



beCertified - empirische Auswertungen

Mit Hilfe der Exportfunktionen können diese Fakten als Entscheidungshilfe in Drittanwendungen, beispielsweise in „Karriere-Datenbanken“, archiviert werden. Auch bei der Qualitätssicherung und Zertifizierung von Mitarbeitern sind beCertified e-Assessments in Kombination mit dem Skill-Rating die ideale Anwendung. Qualifikationsraster wie „Bronze“, „Silber“ oder „Gold“ werden aus den vergleichenden Auswertungen der e-Assessments automatisch generiert und versendet. ■

### beCertified unterstützt alle diagnostischen Evaluierungsmethoden



#### Wissensdiagnostik

- Messen der Fach-, Sprach- oder Methoden-Kompetenz

#### Persönlichkeitsdiagnostik

- Messen der emotionalen Eigenschaften (Soft Skills)

#### Leistungsdiagnostik

- Messen der Intelligenz

# beCertified Recruiting Agent

**beCertified gewährleistet eine signifikante Reduzierung des Verwaltungsaufwandes im Bewerbermanagement.**

Bei der Rekrutierung neuer Mitarbeiter ermöglichen die beCertified e-Assessments im Zusammenspiel mit dem beCertified Bewerbermanagement eine unbegrenzte Anzahl von Bewerbern in kürzester Zeit zu „screenen“ und die Top-Performer als „A“-Kandidaten für den fortgeschrittenen Auswahlprozess zur Verfügung zu stellen. Sie benötigen bei einer unbegrenzten Bewerberanzahl für das weitere Handling (Absagen, Unterlagen anfordern oder Einladen) ca. eine Stunde Zeitaufwand!

## Nur 1 Stunde Handling bei unbegrenzter Bewerberzahl

**Rating Summary**  
 Assessment: Abschlussprüfung nach einem Seminar  
 Assessment-ID: 35-6T3FEV  
 Insgesamt 10-0 Ratings wurden diesem Assessment zugewiesen.

**Bewerbermanagement**

Rating ID: AF-6WTF54  
 Rating Beschreibung: Bewerbermanagement  
 Rating Beschreibung: Kandidaten für das Controlling  
 Rating Bearb.: relativ eingewickelt

Datum (Monat/Jahr): von bis  
 anzeigen: [19.07.2006] [20.12.2006] Hilfe situations | alle anzeigen  
 verborgen: [nach Name] [3] Hilfe

**Rating Level**

**nicht geeignet**

Name	Datum	Wert	von / bis	Proband
Harald Hahn	23.07.2006	0,00	10,00	19,21
Susanne Leifinger	23.07.2006	0,00	10,00	13,64
Stefan Baum	23.07.2006	0,00	10,00	13,64
Claudia Kraus	23.07.2006	0,00	10,00	12,54
Hannes Strain	23.07.2006	0,00	10,00	16,49
Kathrin Hecht	23.07.2006	0,00	10,00	12,26
Frank Stutz	23.07.2006	0,00	10,00	12,54
Andreas Stern	23.07.2006	0,00	10,00	19,21
Karsten Stamm	23.07.2006	0,00	10,00	22,26
Peter Frank	23.07.2006	0,00	10,00	13,62

**Rating Level**

**eventuell geeignet**

Name	Datum	Wert	von / bis	Proband
Veronika Meyer	19.07.2006	32,00	66,50	46,64
Kathrin Kopp	19.07.2006	32,00	66,50	26,26
Marianne Müller	04.11.2006	32,00	66,50	54,50
Michael Schneider	23.07.2006	32,00	66,50	64,26

**Rating Level**

**gut geeignet**

Name	Datum	Wert	von / bis	Proband
Hartmut Vogt	19.07.2006	66,50	100,00	71,03
Hans-Peter Schmidt	19.07.2006	66,50	100,00	71,03
Stephan Meitz	23.07.2006	66,50	100,00	87,23
Frank Heiser	23.07.2006	66,50	100,00	92,27
Haris Wajl	23.07.2006	66,50	100,00	71,03

beCertified Bewerbermanagement – Rating Summary

Name	Assessment	Ass.-ID	durchgeführt	Status	erstellt	Rating	Probanden...
<input type="checkbox"/> Max Mustermann	Bewerber-Assessment "Junior-Manager"	IN-6RVDUR	20.07.2006	Beendet	20.07.2006		Historie   kontaktieren
<input type="checkbox"/> Renate Vogel	Bewerber-Screening "Azubis Metallverar..."	SA-6RWESK	21.07.2006	Beendet	21.07.2006	gut gold	Historie   kontaktieren

beCertified Recruiting Agent

## beCertified Recruiting Agent

- 100%ige Objektivität im Auswahlverfahren gemäß AGG
- Reduzierung des Verwaltungsaufwandes bis zu 90%
- Maximal 1 Stunde Zeitaufwand für das Bewerbermanagement bei einer unbegrenzten Anzahl von Bewerbern
- Automatisierung und Personalisierung im Bewerbermanagement
- Keine Flut von Bewerbungsunterlagen
- Einführung innerhalb von 2 Wochen
- Verfügbar als Inhouse-Lösung oder On-Demand

# Maßgeschneiderte Test-Szenarien

**Leistungsstarke Autoren-Software und Content-Kataloge ermöglichen eine schnelle und unkomplizierte Einführung individueller Lösungen.**

## beCertified Skill-Controlling

Im Bereich des Bildungs- oder Skill-Controlling kann beCertified mit einer Learning Management- oder Seminar-Verwaltungsanwendung „gekoppelt“ werden. Bildungs- oder Persönlichkeitsdefizite werden durch die rollenbezogenen Profile Requirements ermittelt und die erforderlichen Lern- oder Coaching-Maßnahmen konkret per Mausclick abgerufen. beCertified errechnet dabei immer den kürzesten und effizientesten Lernpfad bis zum Erreichen der Vorgaben und begleitet den Probanden auf seinem Weg dorthin. Damit garantiert die Software ein transparentes und innovatives Bildungskonzept, bei dem der Erfolg der eingesetzten Mittel exakt nachweisbar ist. ■

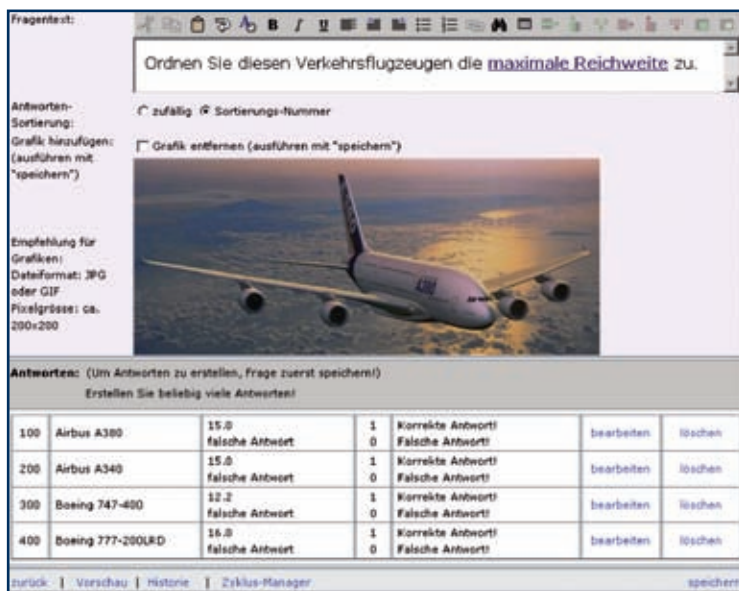
## beCertified Content Factory

Die beCertified Content Factory stellt umfassende Inhalte für nahezu jeden Geschäftsbereich und jede Evaluations-Anwendung bereit. Für die Persönlichkeitsdiagnostik stehen insgesamt 26 psychometrische Skalen zur Evaluierung der Soft Skills unterschiedlicher Anforderungen und Berufsbilder zur Verfügung. Die Skalen entsprechen den international gängigen Qualitätsanforderungen und wurden von anerkannten Psychologen nach den Vorgaben der DIN 33430 entwickelt.

Das leistungsstarke Autorentool ermöglicht die Erstellung von Test-Inhalten mittels 21 unterschiedlicher Fragentypen einschließlich integrierter Feedback-Funktion für hilfreiche Kommentare und

Korrekturen zur Testauswertung für den Probanden. Es können Testinhalte aller gängigen diagnostischen Methoden erstellt oder importiert werden. Zusätzlich wurde ein leistungsstarkes Content-Management-System zur Verwaltung der Inhalte implementiert.

Für die Entwicklung individueller Inhalte stehen Ihnen unsere kompetenten Berater sowie das weit reichende Kooperationsnetzwerk der GECO Systems zur Verfügung. ■



beCertified Content Factory

## Nahtlose Integration in zahlreiche Anwendungen

**Garantierte Qualität der eingesetzten Assessments durch dynamische Ermittlung der Testgüte.**

### Test-Gütekriterien

In der Personaldiagnostik wird die Qualität eines Kompetenz-Messverfahrens international durch drei Kriterien beschrieben: Objektivität, Reliabilität und Validität. Nur wenn alle drei Kriterien positiv ausgeprägt sind, kann eine aussagekräftige Beurteilung eines Menschen

erfolgen. Dies gilt unabhängig von der Frage, welche Kompetenzen gemessen werden sollen und welche Aufgaben die Personaldiagnostik im konkreten Anwendungsfall erfüllen soll. beCertified berechnet für alle Testinhalte aller diagnostischen Methoden die entsprechenden Kennwerte zur Laufzeit. Die Content-Qualität wird somit vollkommen transparent. ■

### Dank Schnittstellen keine „Insel-Lösung“

Vielfältige Schnittstellen und der Export-Scheduler sorgen dafür, dass beCertified keine „Insel-Lösung“ ist. Die Integration in ERP-Systeme ist möglich. Somit entfällt die redundante Datenpflege, die Integrität und Zuverlässigkeit der Daten wird zu jedem Zeitpunkt sichergestellt. ■

### beCertified und Drittanwendungen

Vielfältige Schnittstellen und der Export-Scheduler sorgen dafür, dass beCertified keine „Insel-Lösung“ ist. Die Integration in ERP-Systeme ist möglich. Somit entfällt die redundante Datenpflege, die Integrität und Zuverlässigkeit der Daten wird zu jedem Zeitpunkt sichergestellt. ■

### beCertified Mobile

Mit beCertified können Sie alle Analysen oder Tests auf dem Papier unabhängig von einem PC mobil durchführen. Mit beCertified Mobile werden Fragebögen generiert, die auf einem Drucker ausgegeben werden. Nach dem Test werden die bearbeiteten Fragebögen gescannt und über eine OCR-Schnittstelle eingelesen. beCertified wertet die importierten Fragebögen automatisch aus. ■

### Mit beCertified

- identifizieren Sie frühzeitig besonders fähige und leistungsstarke Mitarbeiter
- ermitteln Sie gezielt, in welchen Bereichen Ihr Unternehmen qualifizierte Mitarbeiter benötigt
- reduzieren Sie signifikant Ihren HR-Prozessaufwand bei der Auswahl geeigneter Bewerber
- erfüllen Sie die Anforderungen des AGG im Hinblick auf eine nachweislich objektive Personalauswahl
- stärken Sie nachhaltig die Wettbewerbsfähigkeit Ihres Unternehmens durch eine homogene, auf die Gesamtstrategie abgestimmte, Mitarbeiterstruktur
- zertifizieren Sie Leistungsträger für Kundensituationen (Operations Excellence)